

# ***Enquête scolarité 2006-2007***

Cochlée Ile de France

Suivi des enfants implantés

# ***Introduction***

- Enquête réalisée pour la 4ème fois (tous les 2 ans)
  - Précédemment au titre de la FFIC, désormais par Cochlée
- A regretter une difficulté de participation d'associations amies en province
- 201 questionnaires dépouillés (236 en 2005), soit 8% des enfants implantés en France
  - 108 familles avaient déjà répondu à l'enquête précédente

# *Résumé*

- Données générales
  - Origine géographique des enfants
  - Catégories socio-professionnelles
  - Répartition par âge
  - Origine de la surdité
  - Age de dépistage de la surdité
  - Age d'implantation, délai entre dépistage et implantation
  - Durée d'implantation

# Résumé

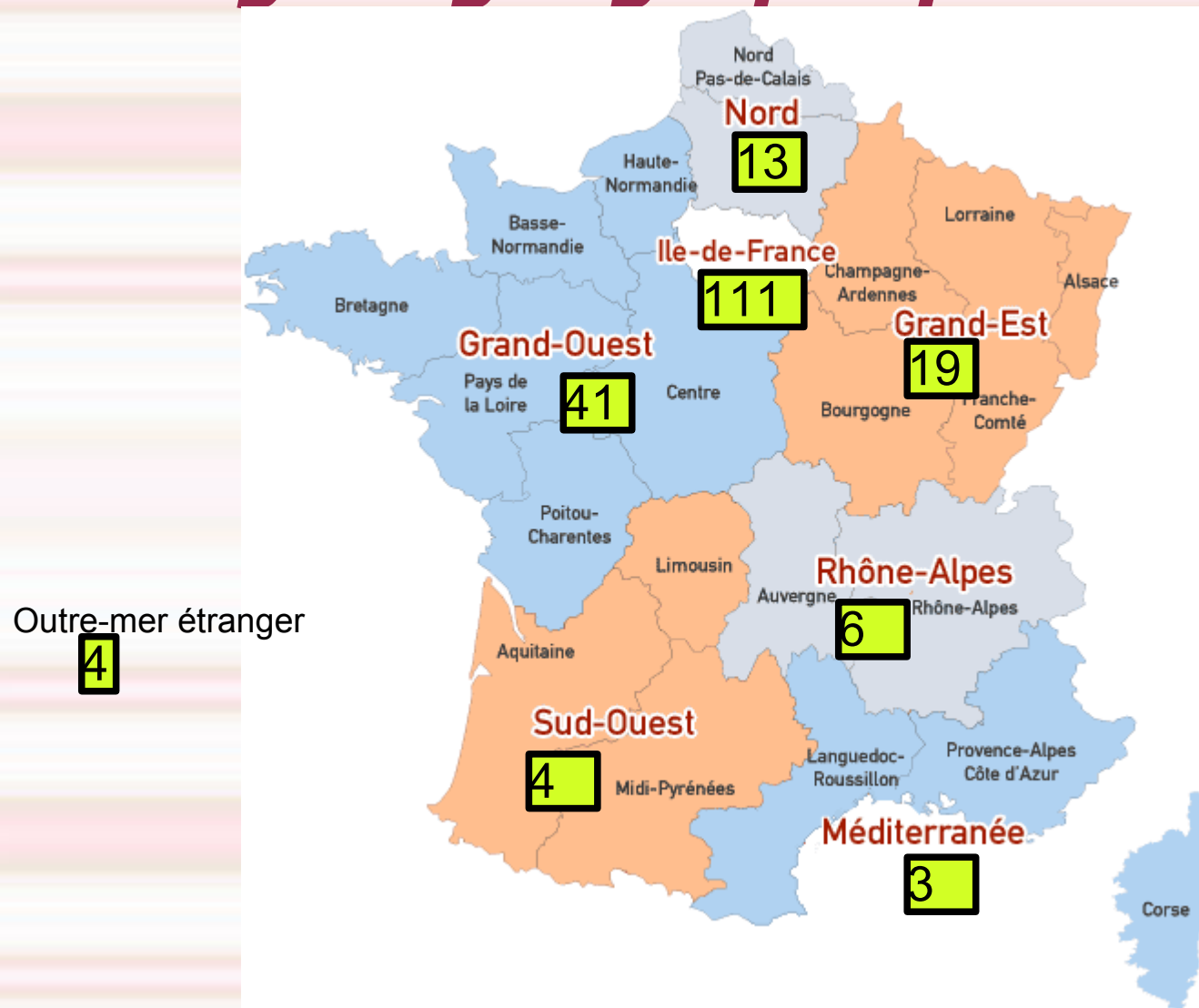
- A quoi ressemble l'école de nos enfants ?
  - Type de scolarisation
  - Niveaux
  - Redoublements
  - Intégration partielle
  - Scolarisation des enfants avec handicaps associés
- Le soutien scolaire
  - Centres spécialisés
  - Orthophonie
  - Codage

# *Résumé*

- Les modes de communication
  - Parents et professionnels
- Vie quotidienne
  - Distance domicile-école
  - Implication parentale

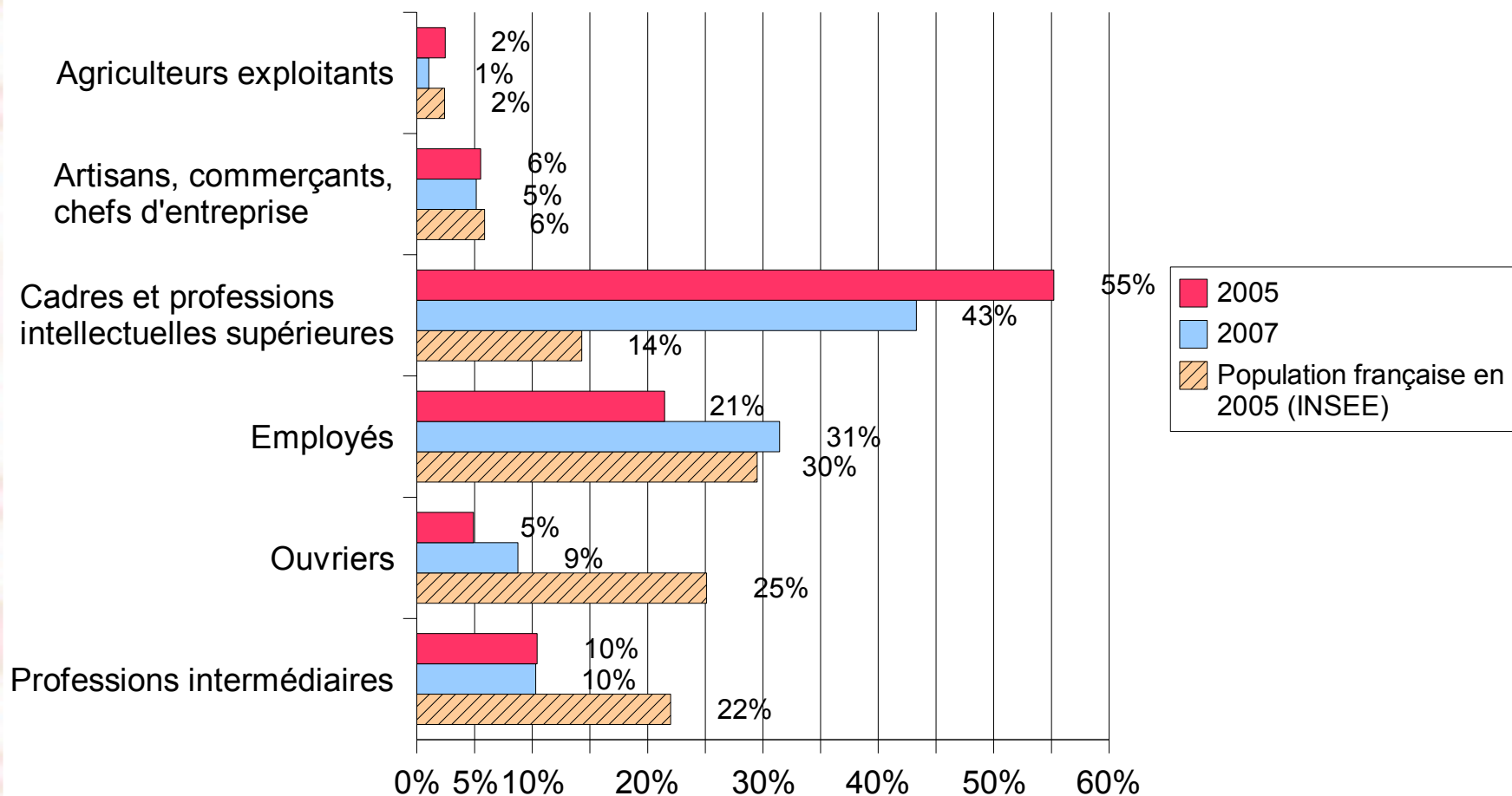
# Données générales

# Origine géographique des enfants



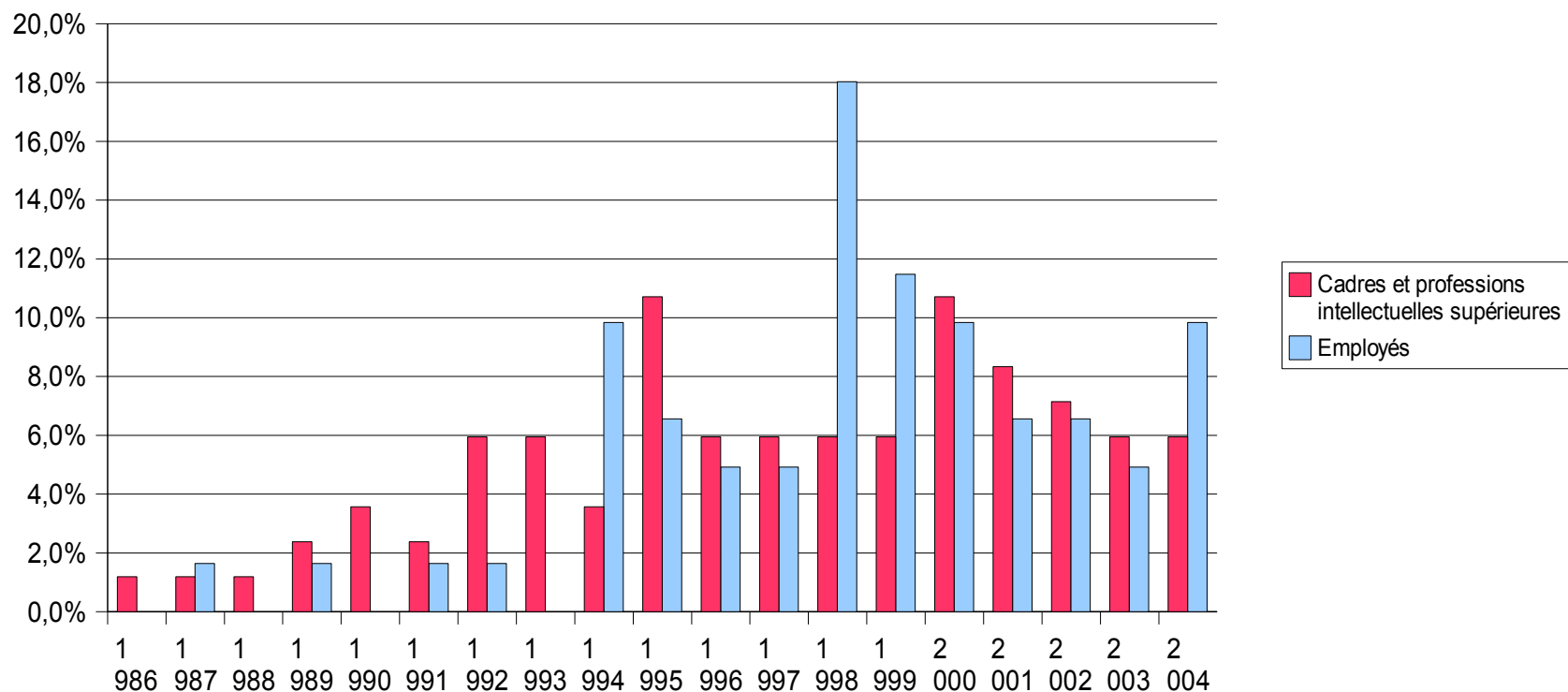
# Catégories socio-professionnelles

## Catégories socio-professionnelles des parents

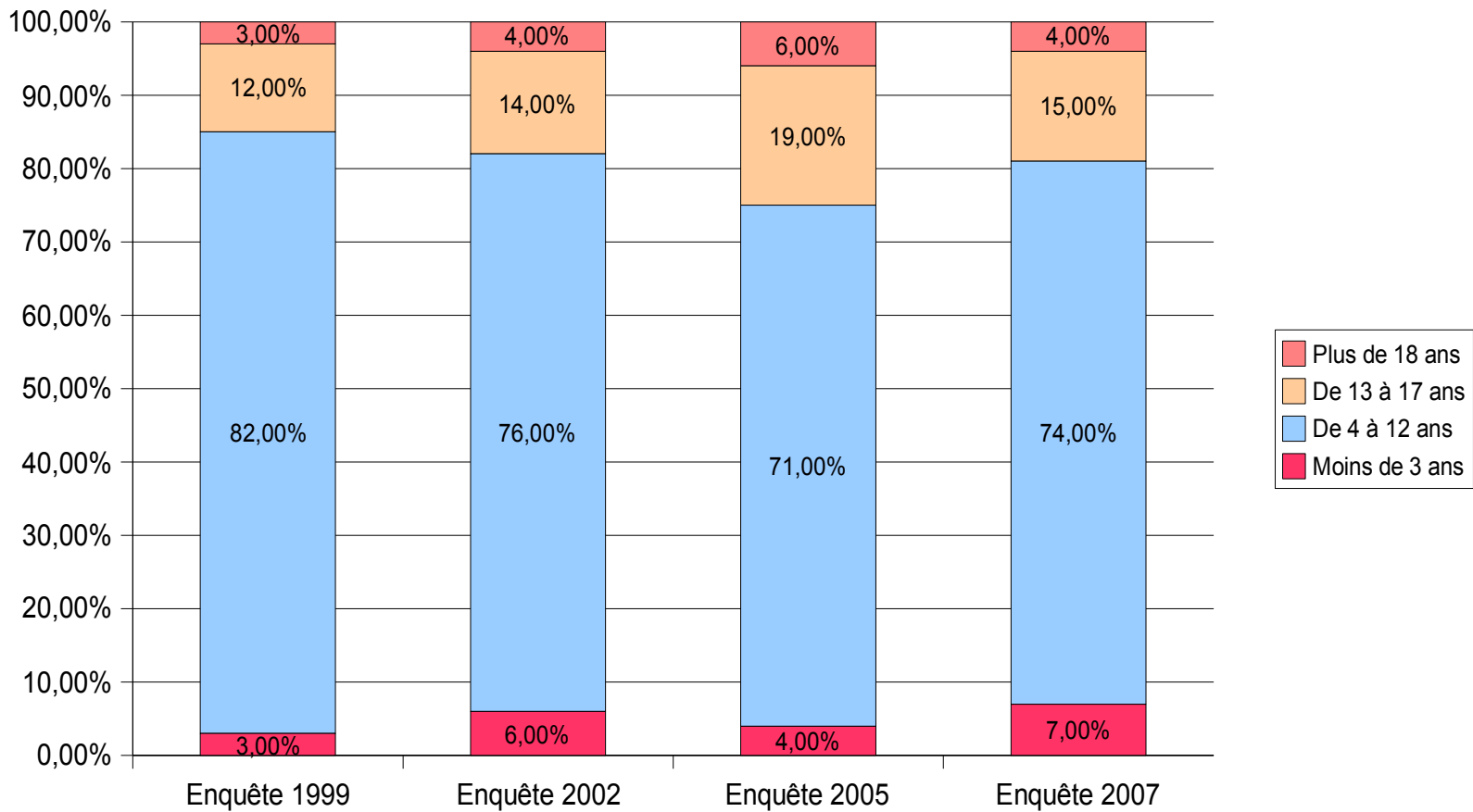


# Catégories socio-professionnelles

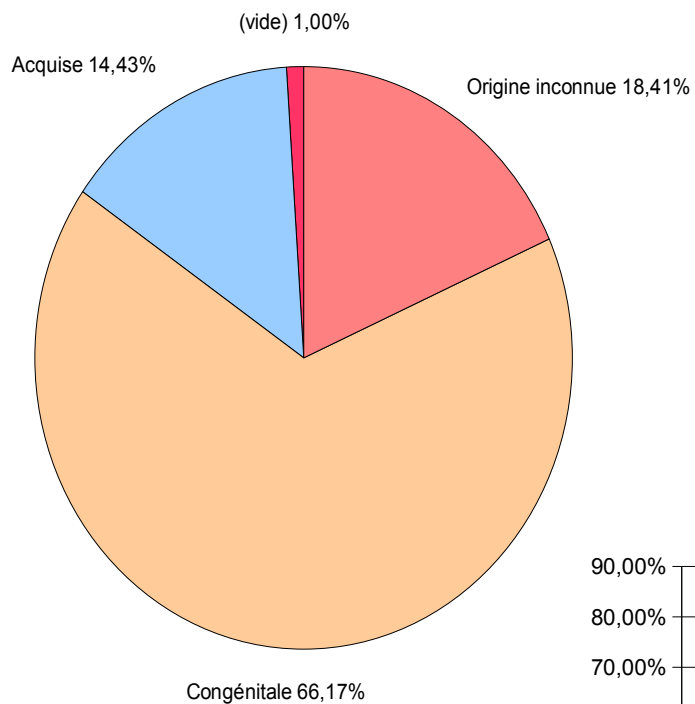
## Comparaison des années de naissance des enfants implantés



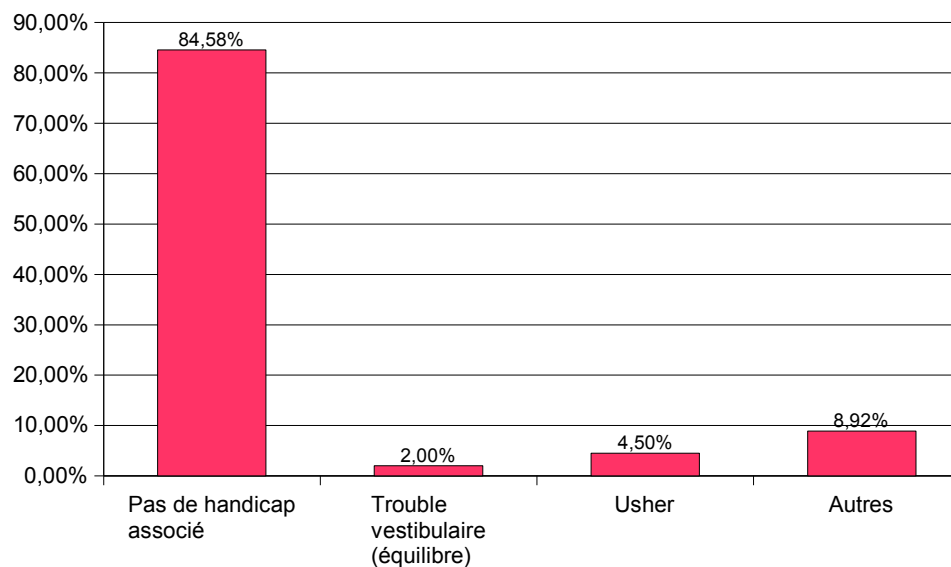
# Répartition par âge



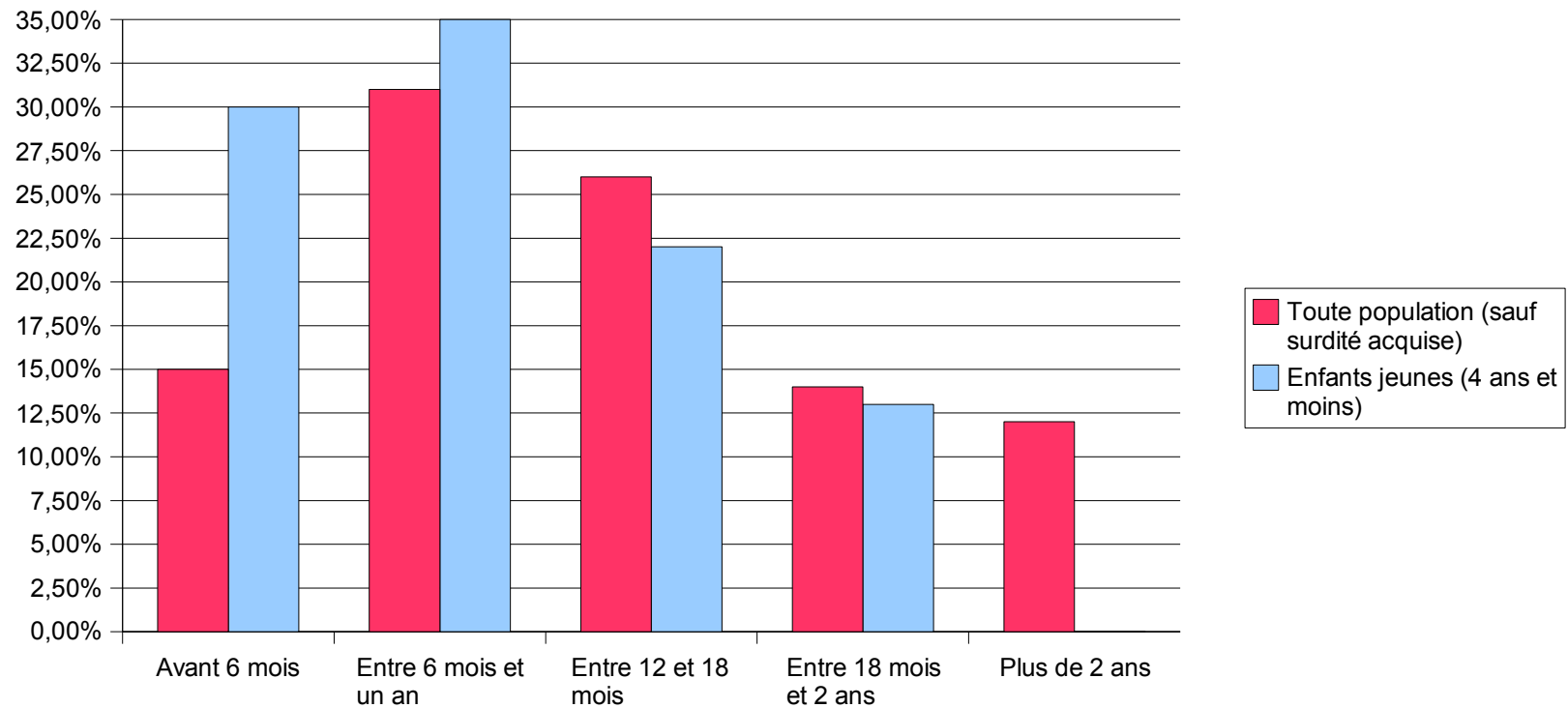
# Origine de la surdité



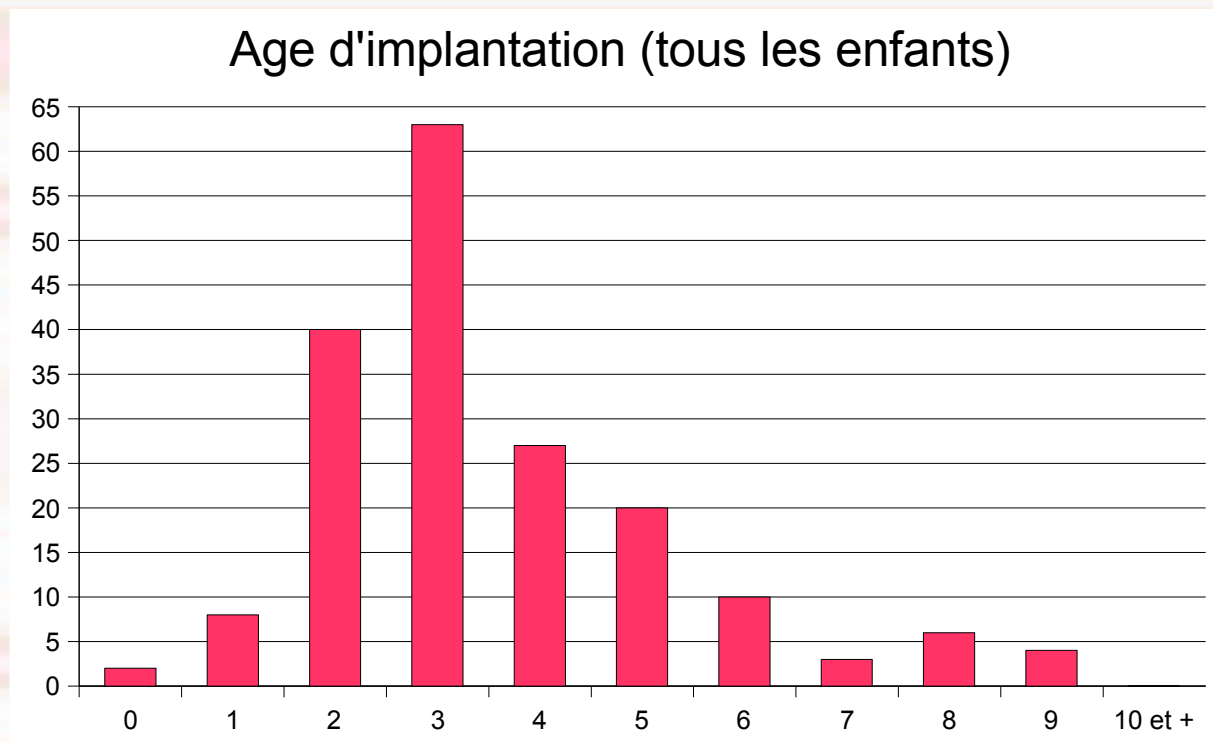
## Handicaps associés



# Age de dépistage de la surdité

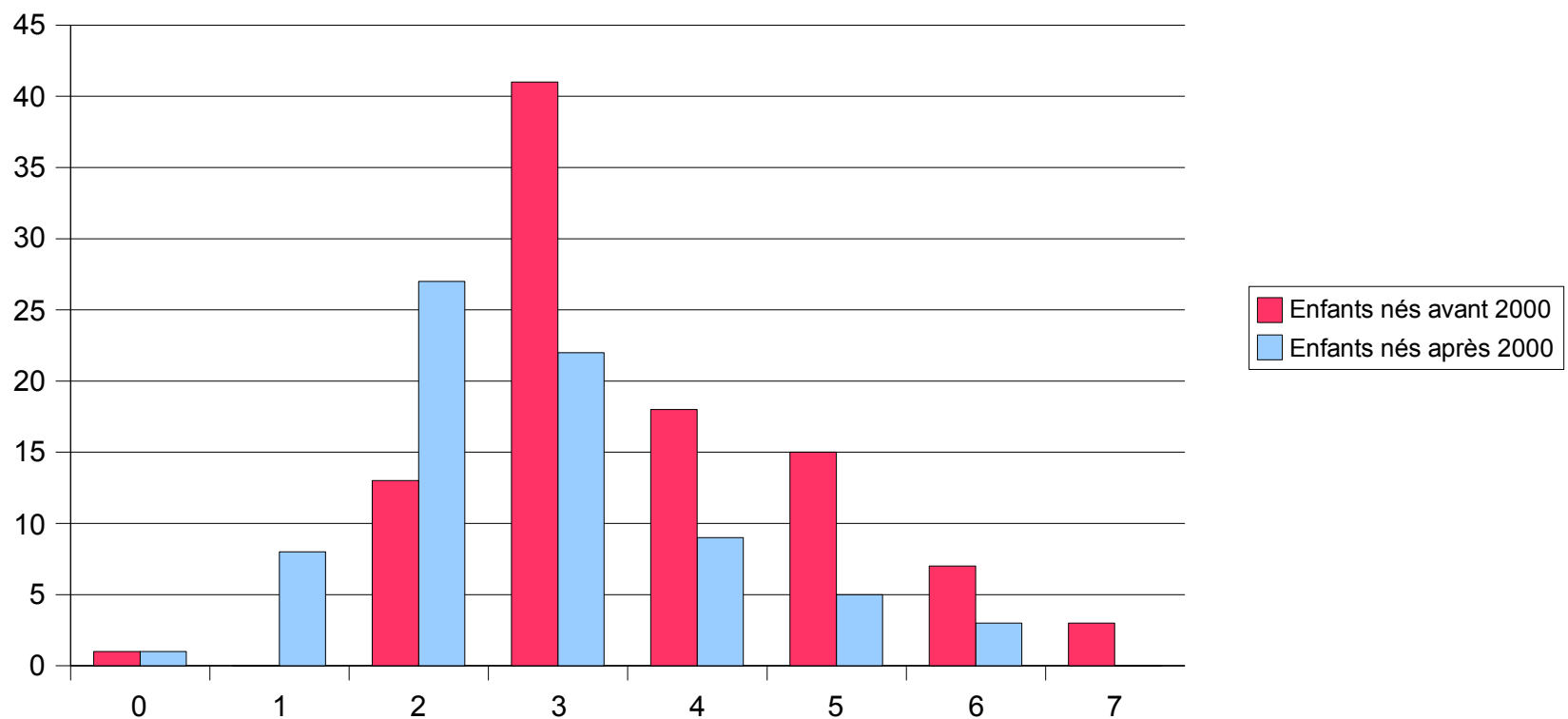


# *Age d'implantation*

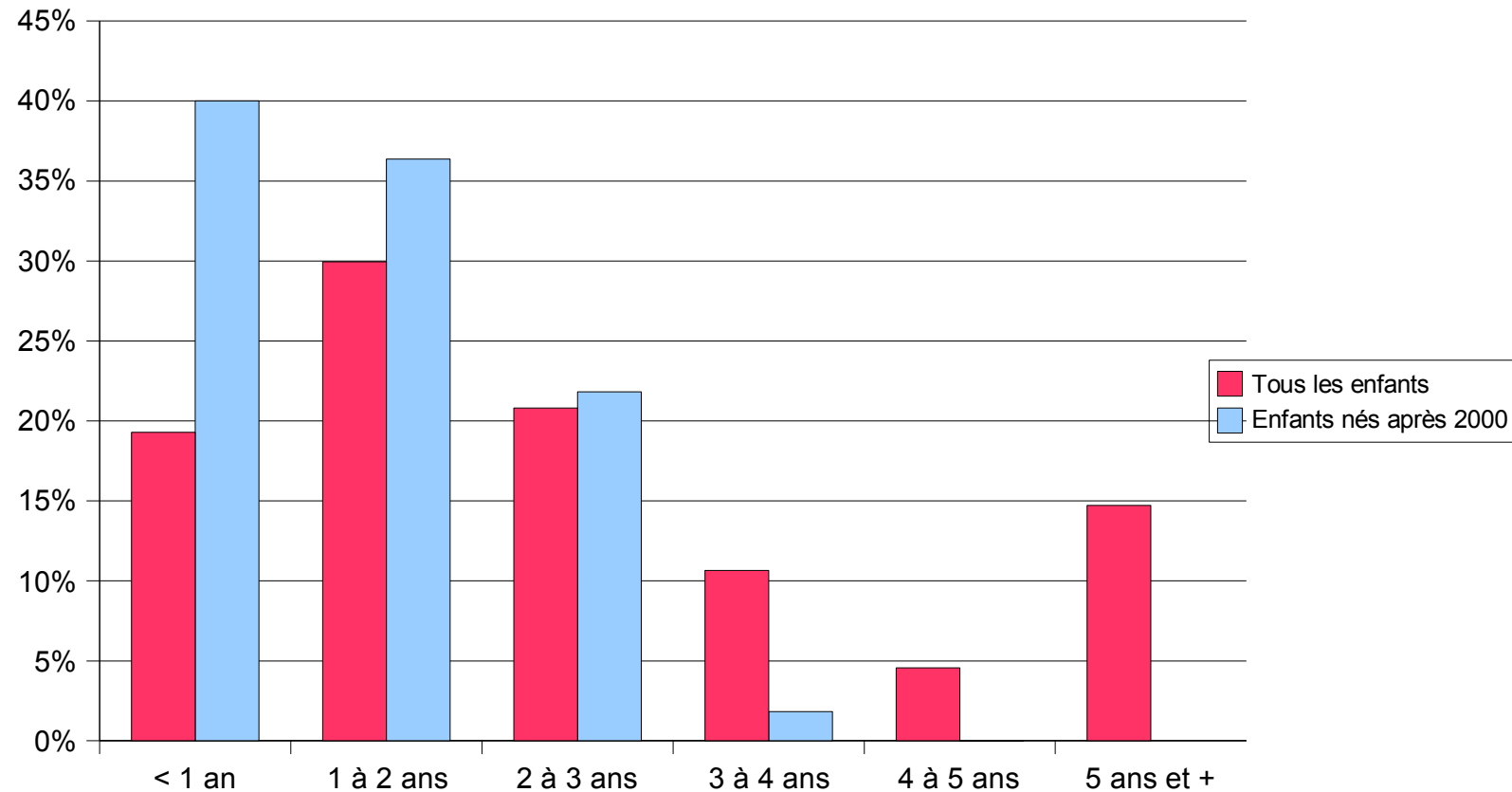


# Age d'implantation

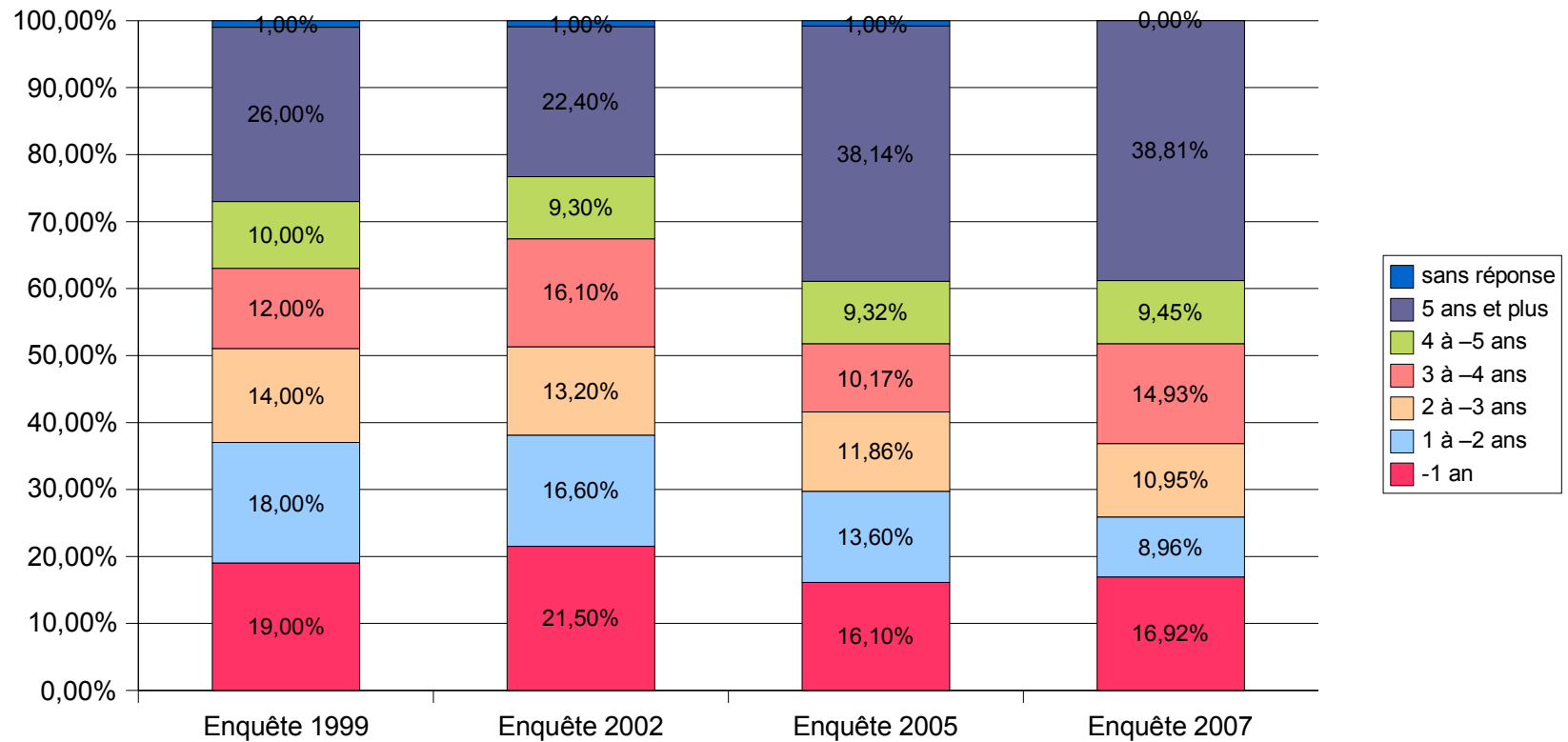
Age d'implantation - comparaison par tranche d'âge



# *Délai entre dépistage et implantation*



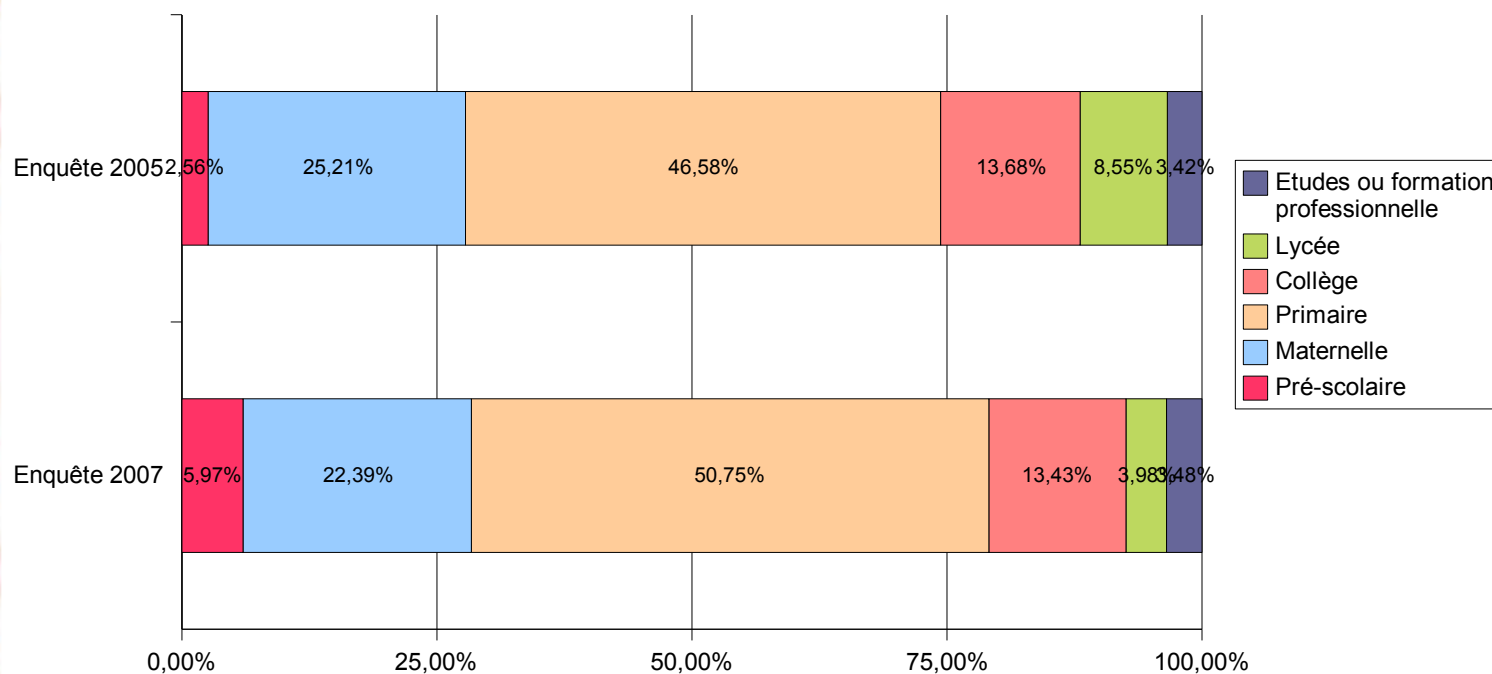
# Durée d'implantation



A quoi ressemble l'école  
de nos enfants ?

# Scolarisation

## Répartition des réponses reçues par niveau scolaire

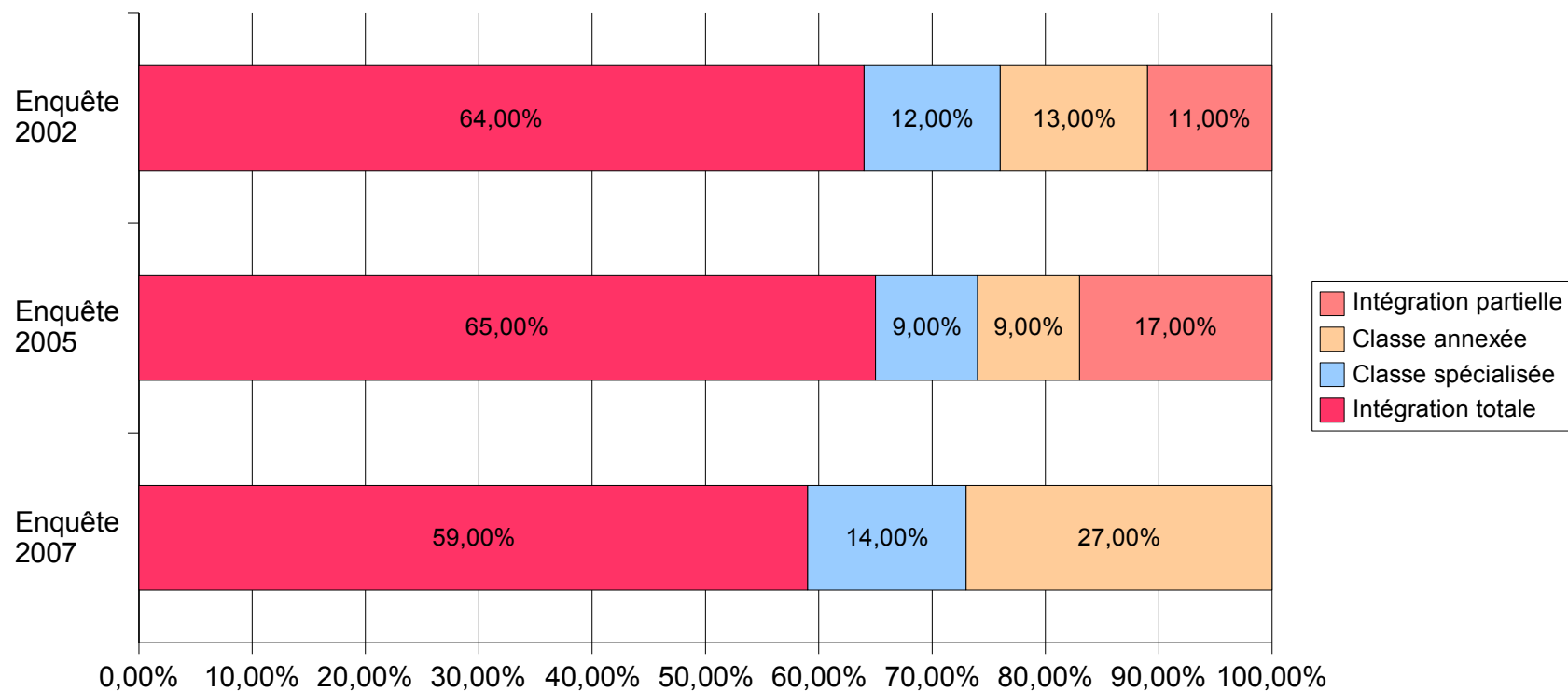


Moins de réponses au lycée, plus de réponses chez les tout-petits, manifestant un souci sur la scolarité même en âge pré-scolaire, et plus de primaire.

# *Scolarisation*

- Précisions sur les termes adoptés
  - Intégration totale : scolarité suivie dans l'école de quartier, avec une prise en charge sur le lieu de vie possible par un SSEFFIS et un accompagnement AVS
  - Classe annexée : type CLIS ou UPI, classe spécifique insérée au sein d'un établissement scolaire ordinaire
  - Classe spécialisée : dans un établissement spécifique aux enfants sourds et handicapés
  - Intégration partielle : scolarité suivie dans une classe annexée ou spécialisée avec suivi de certaines matières dans une classe normale.

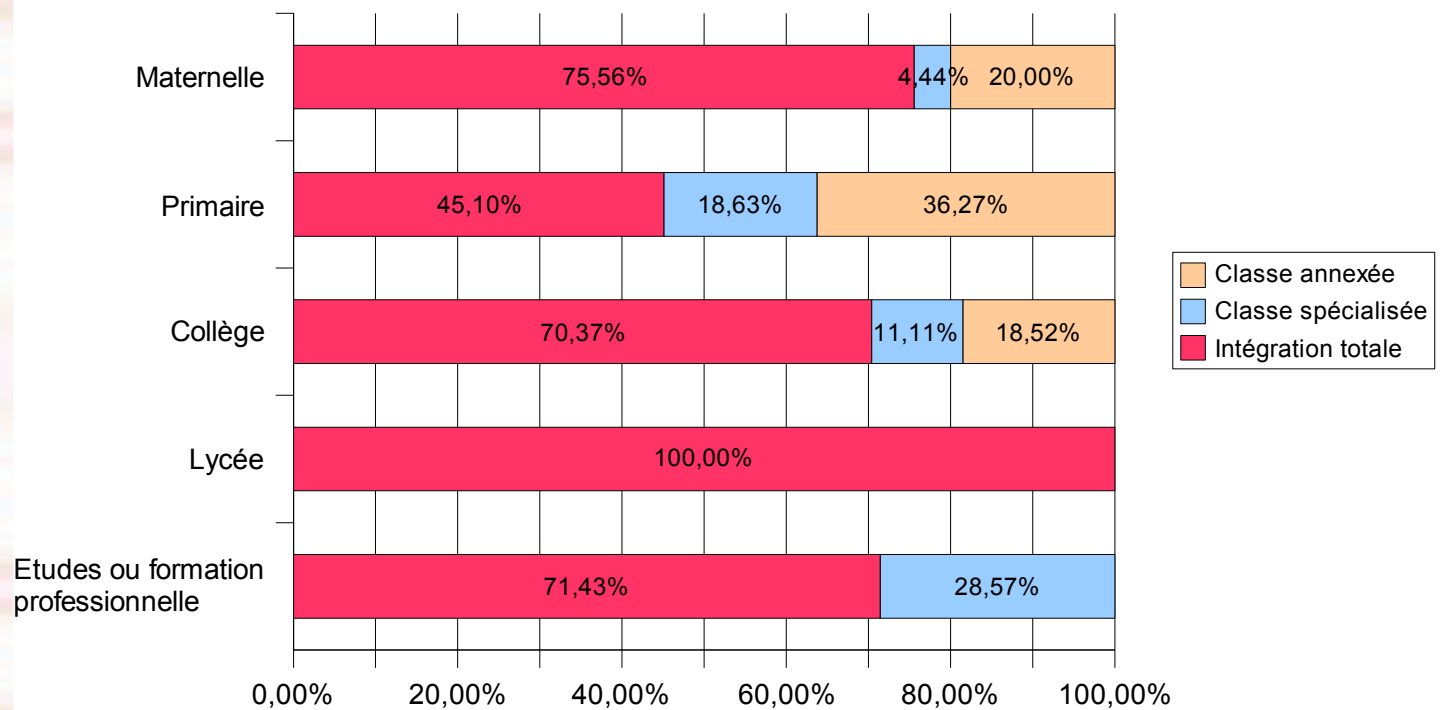
# Scolarisation



Attention, cette année nous avons légèrement modifié le formulaire, la classe « intégration partielle » se retrouve de ce fait comprise dans les options classe spécialisée ou classe annexée

# Scolarisation

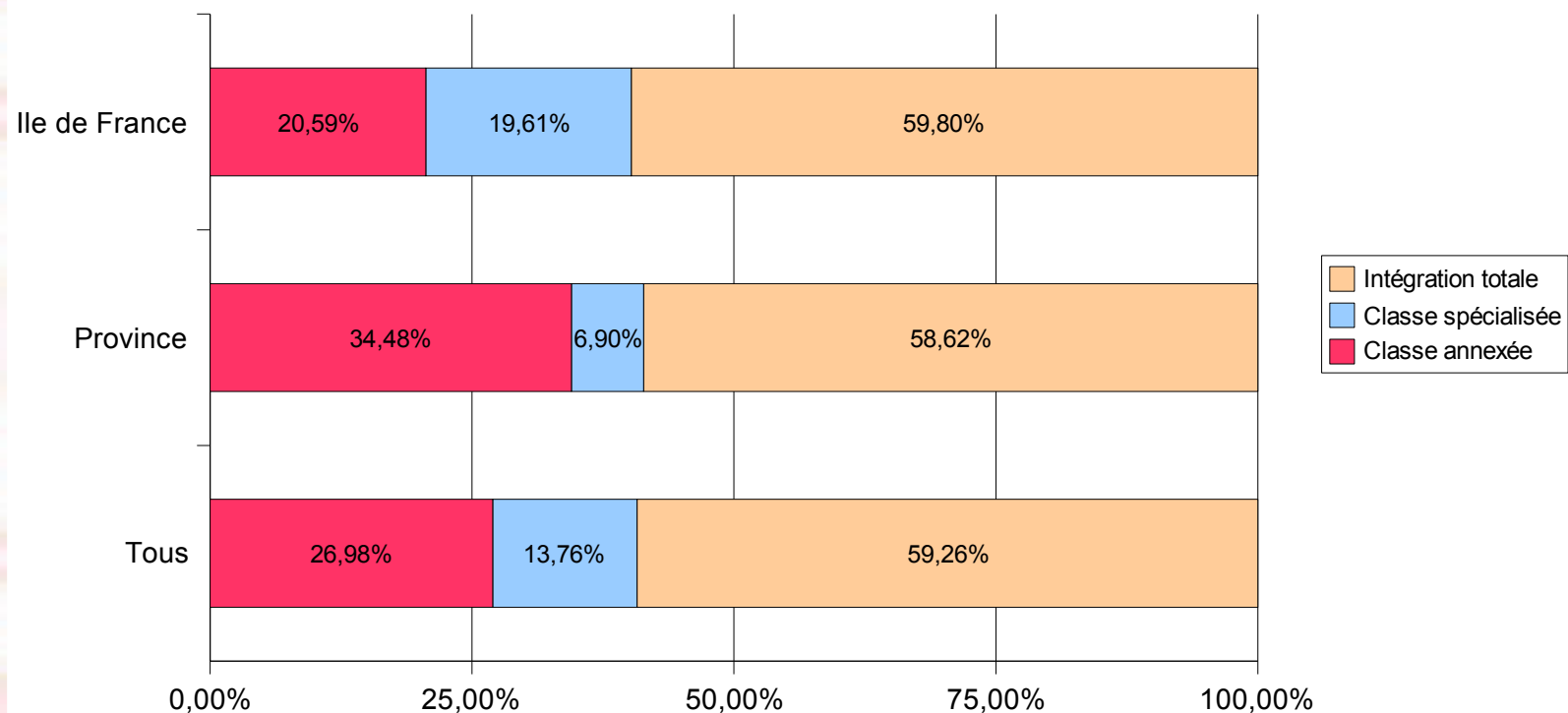
## Type de scolarité selon le niveau



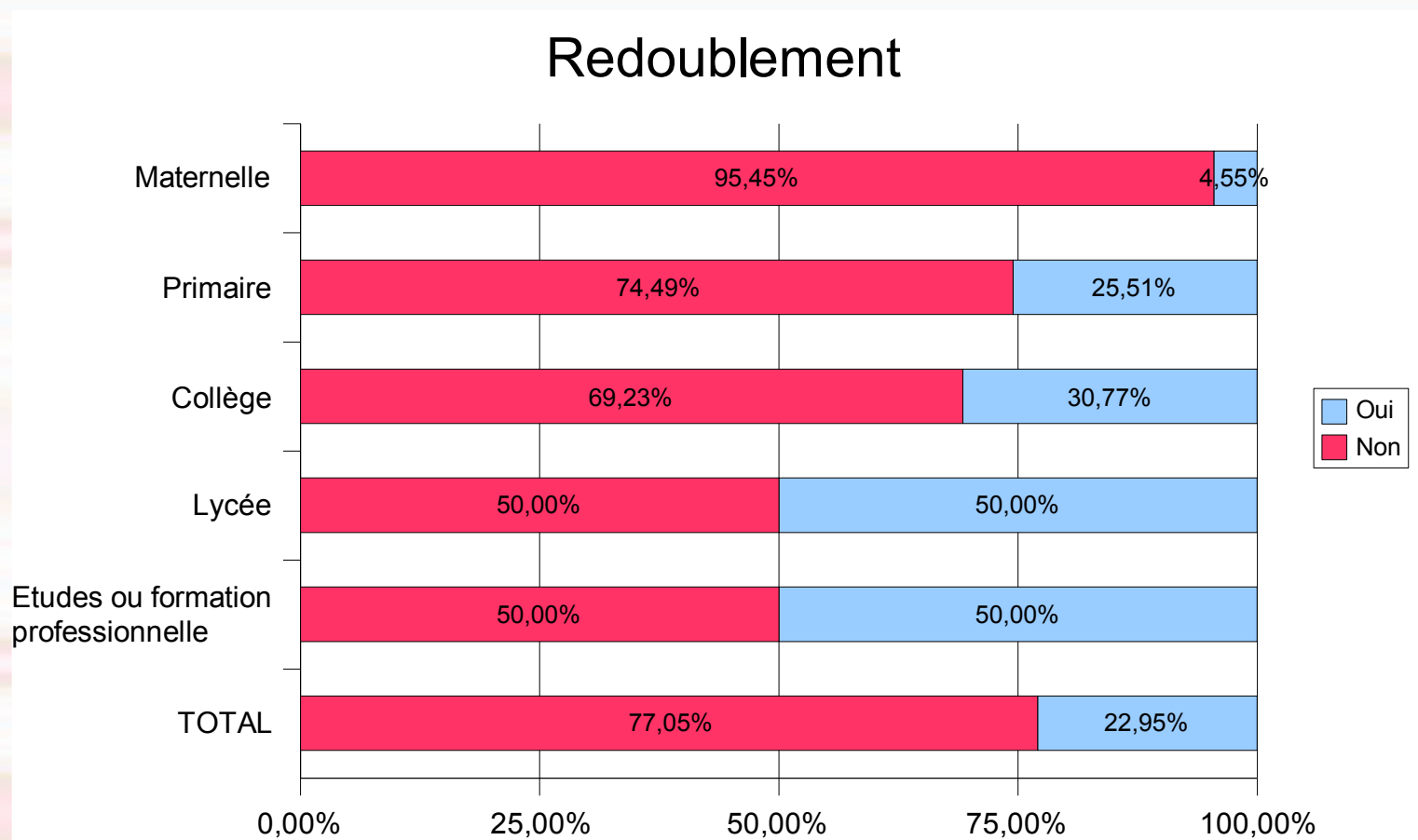
La chute du taux d'intégration totale sur le primaire par rapport à la maternelle est forte.

# Scolarisation

## Taux d'intégration comparé Paris et province



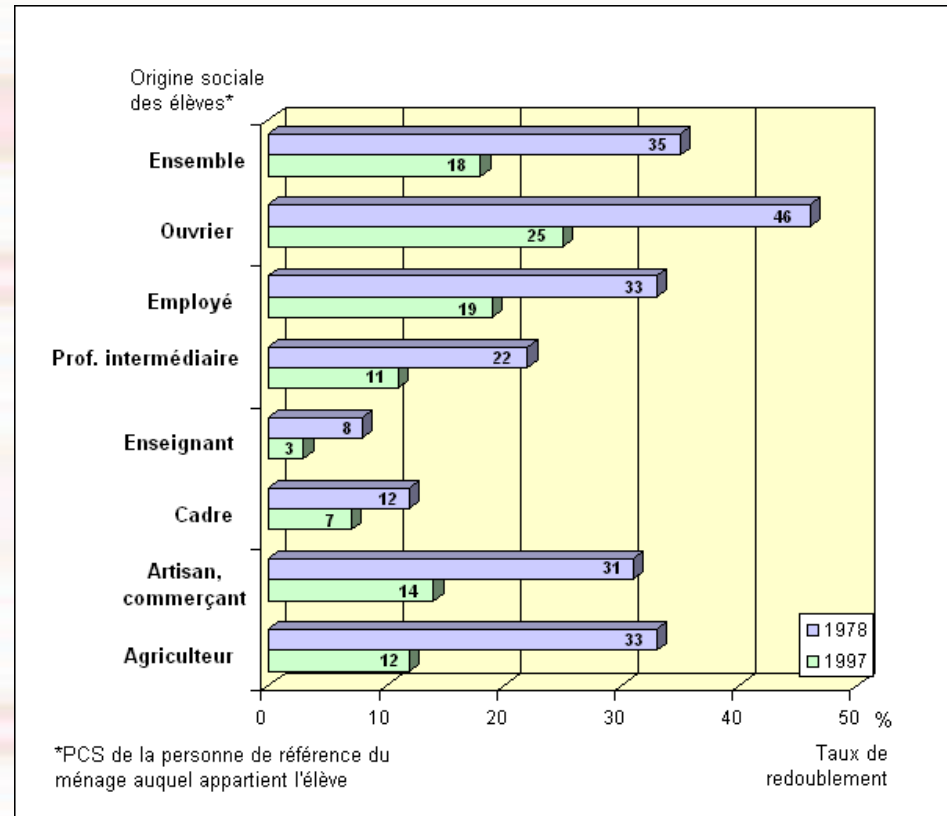
# Redoublement



# Redoublement

A titre de  
comparaison

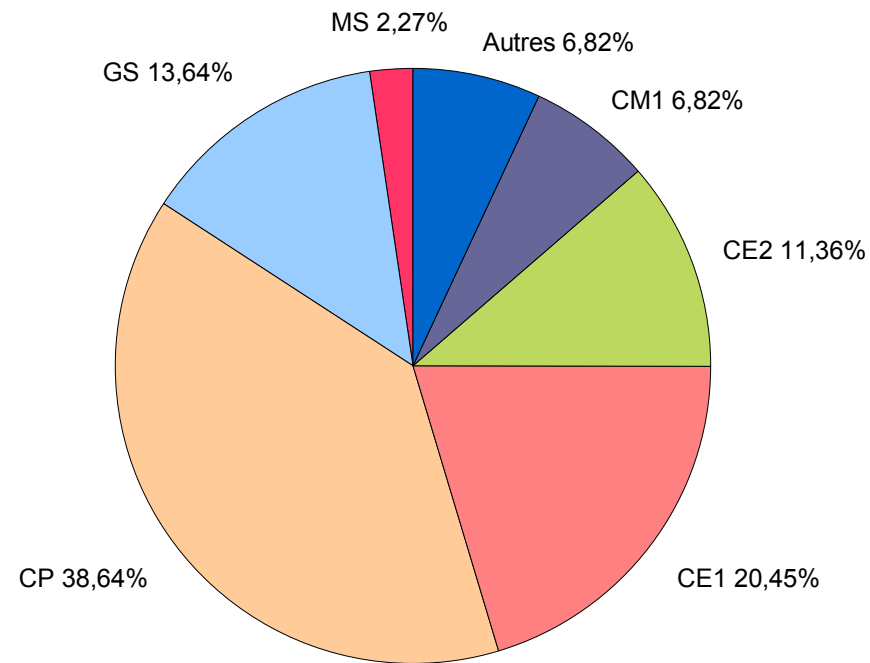
Qui redouble à l'école  
élémentaire ?  
Proportions d'élèves  
entrés au CP en 1978  
et 1997  
ayant redoublé en  
élémentaire (en %)  
Source ; D'après  
MEN-DEP - Repères  
et références  
statistiques - 2005



"En France, 38% d'une classe d'âge (15 ans) a redoublé au moins une fois", a résumé mardi Eric Charbonnier, analyste à la direction de l'éducation à l'OCDE lors de la présentation à Paris du rapport annuel "Regards sur l'Education" de l'organisation économique.

# *Redoublement*

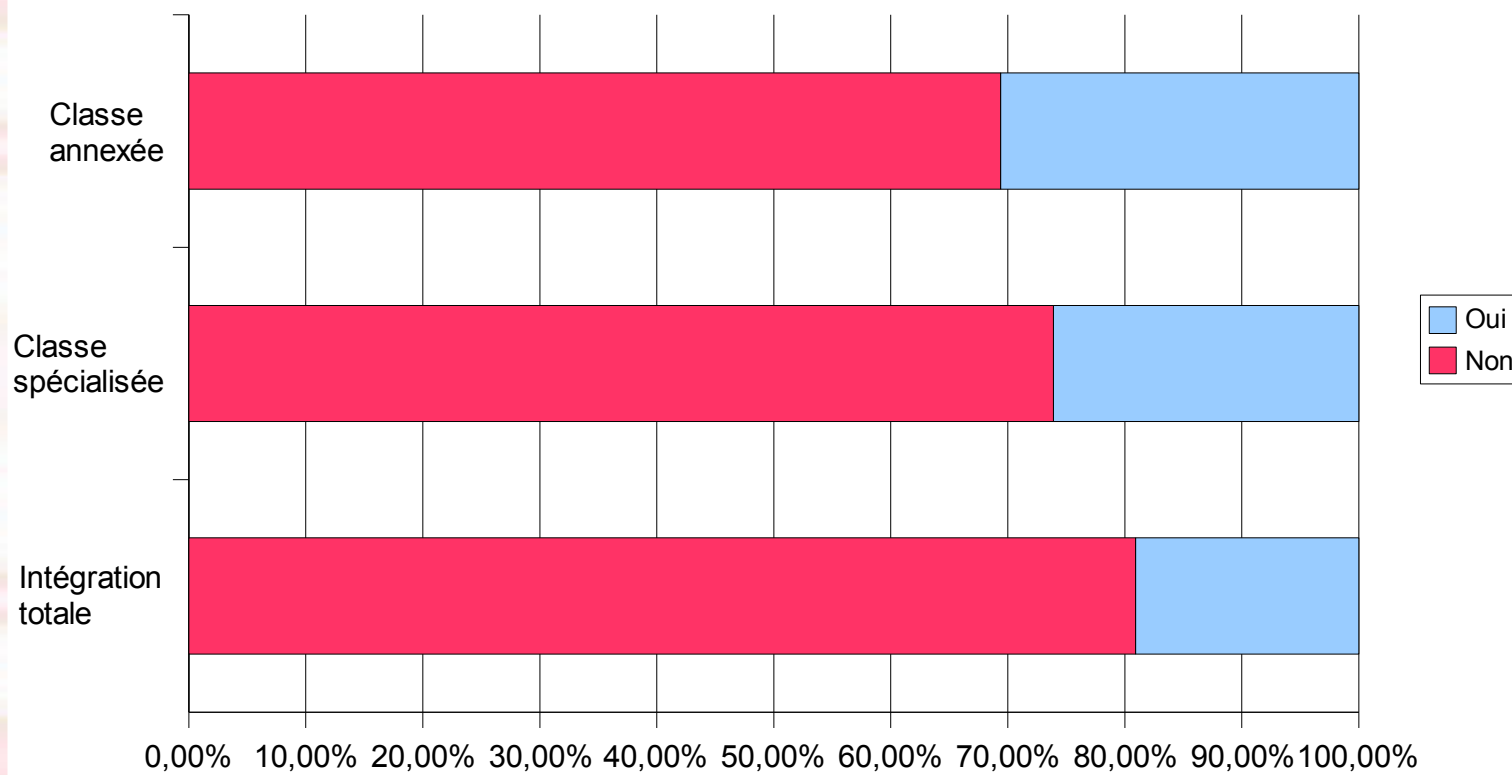
## Classes redoublées



Les redoublements se concentrent sur le cycle II (Grande section / CP / CE1) et le plus sur le CP.

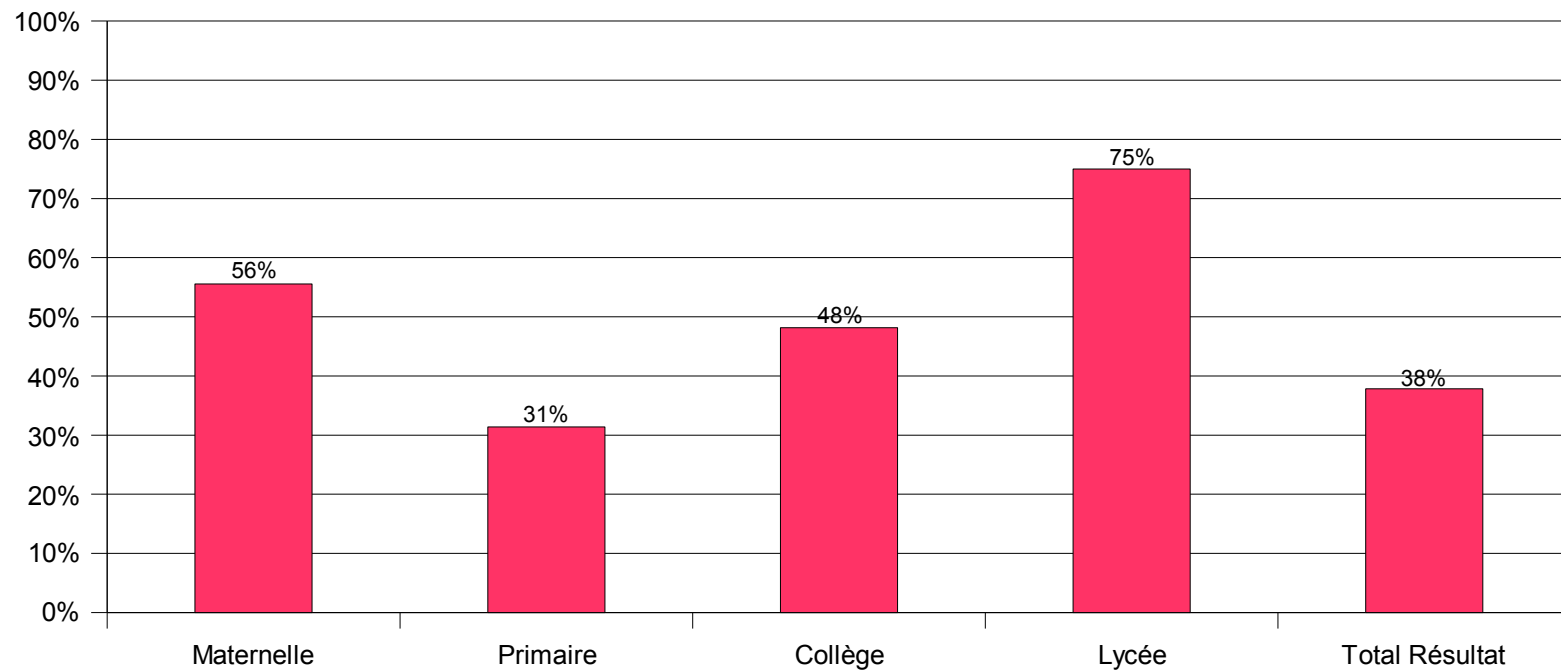
# Redoublement

## Taux de redoublement par type de scolarité



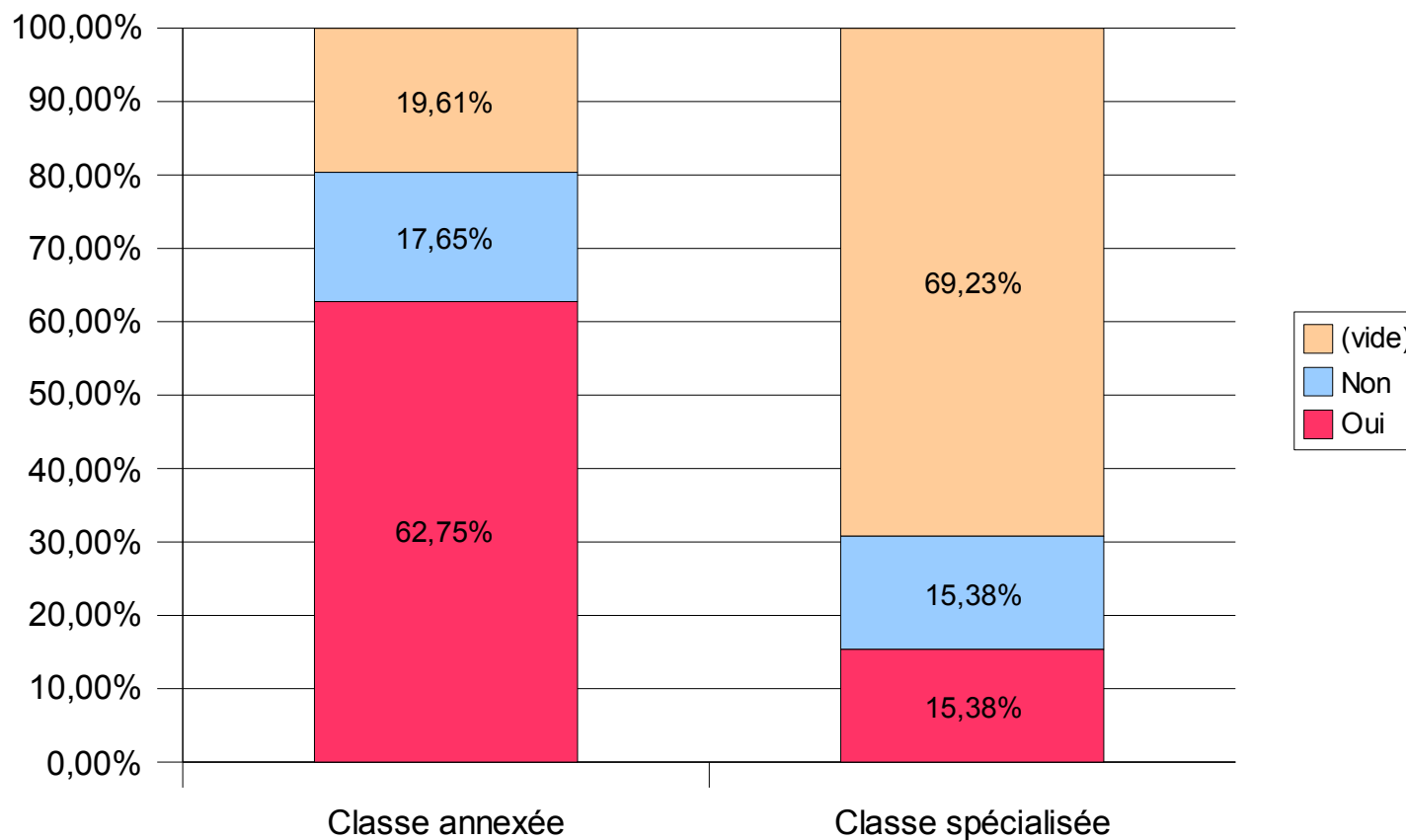
# *Scolarité*

Taux de scolarisation dans l'établissement de quartier



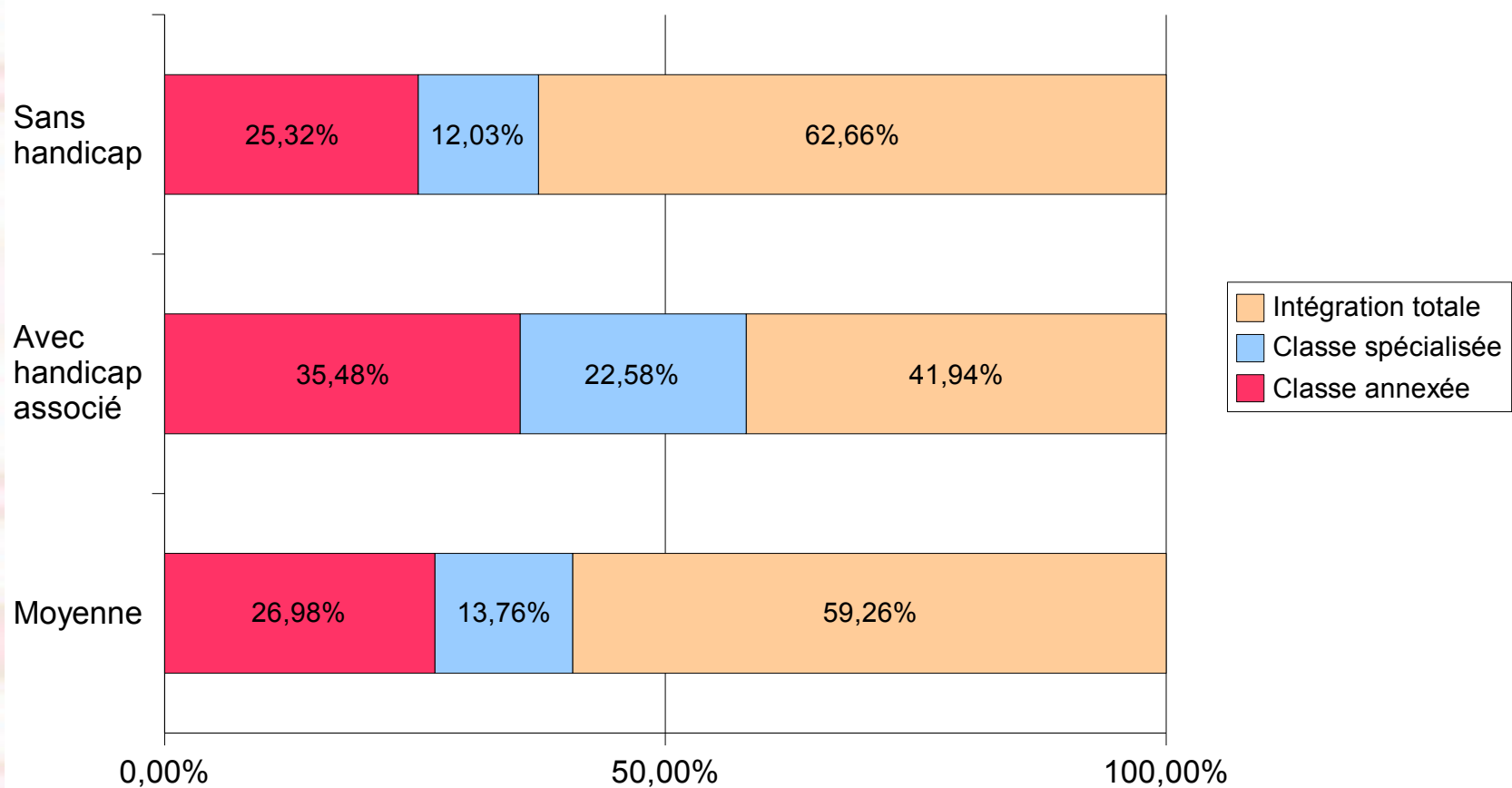
# Scolarité

## Intégration partielle



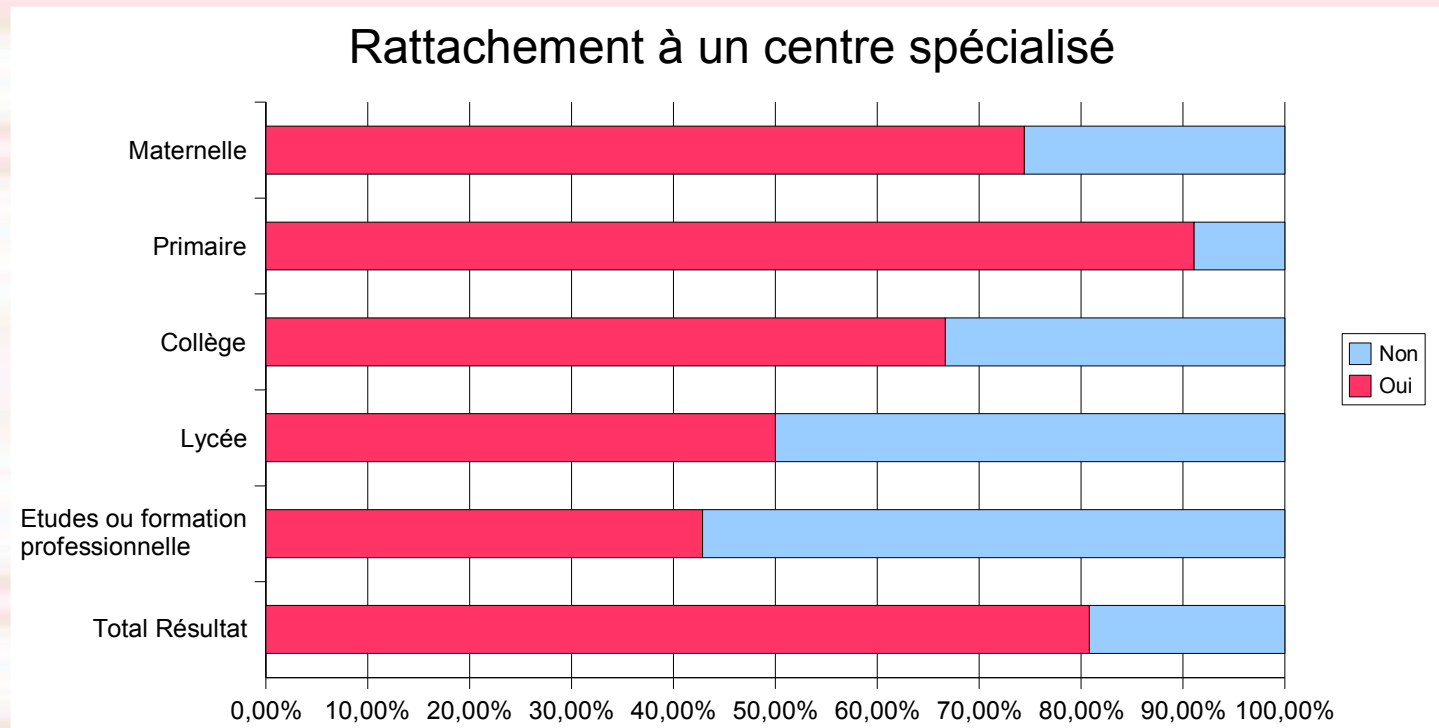
# *Scolarisation des enfants avec handicaps associés*

Type de scolarité suivant l'association d'un handicap



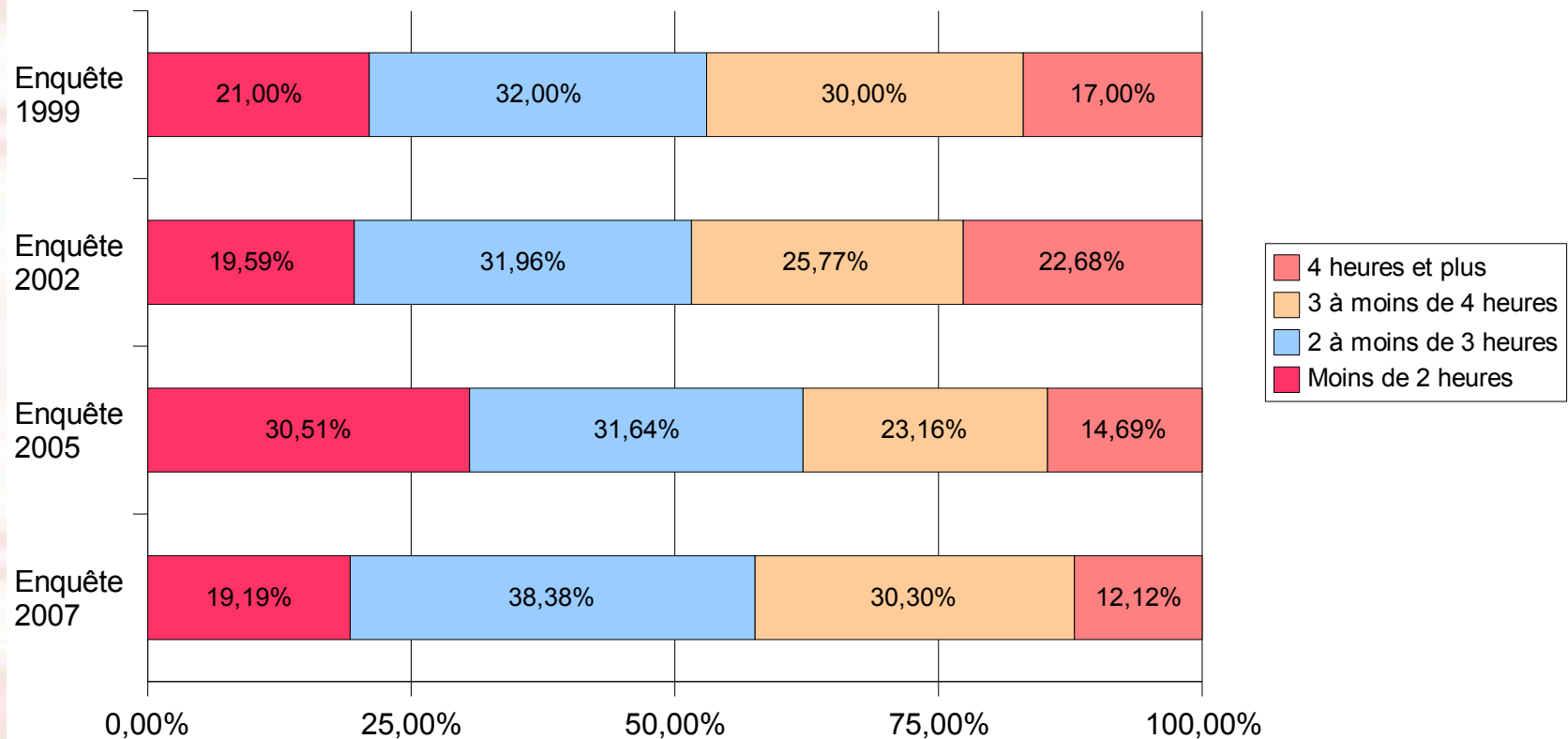
# Le soutien scolaire

# *Le soutien scolaire*



# Le soutien scolaire

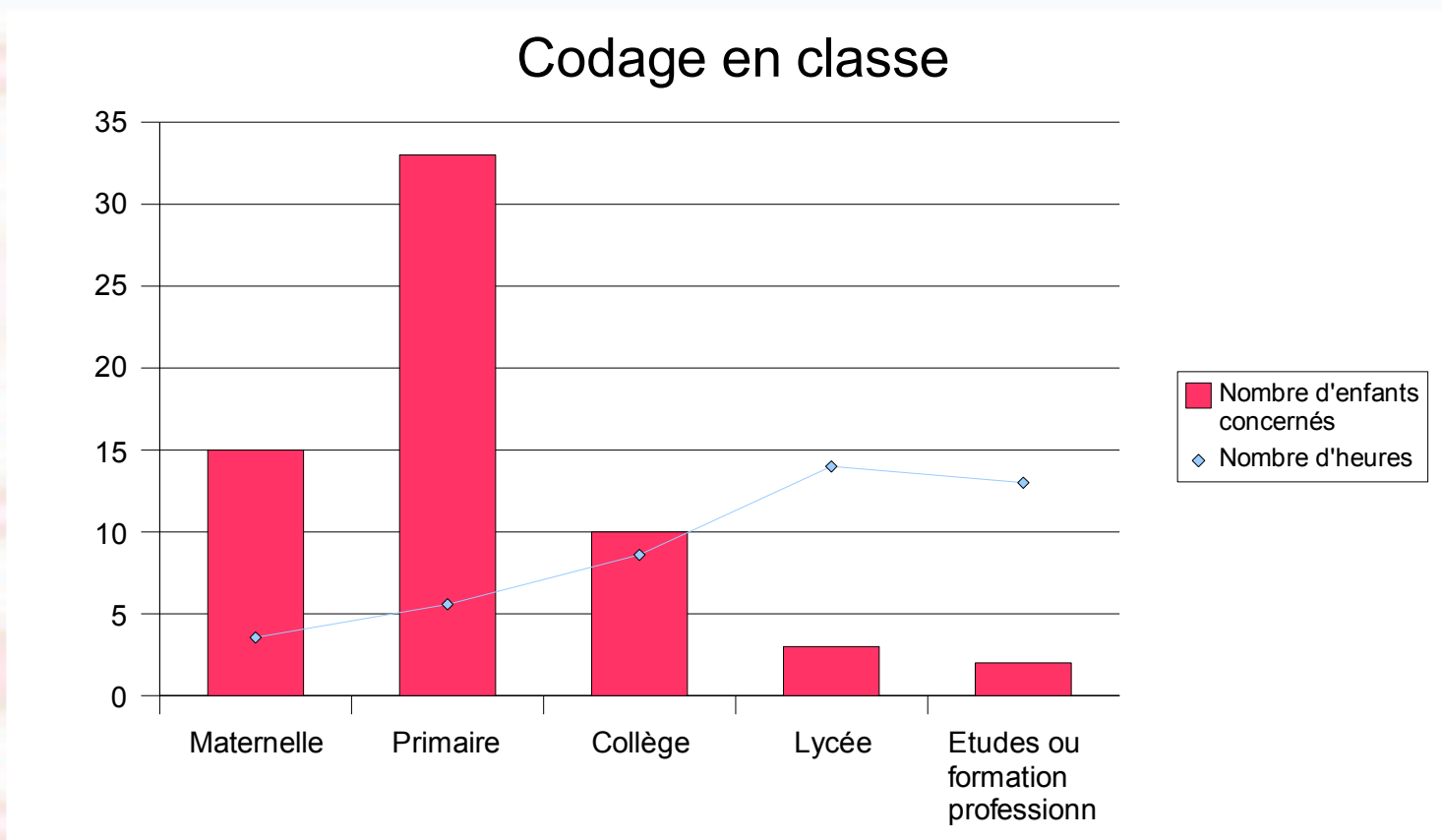
## Heures d'orthophonie



En moyenne les enfants reçoivent 2h30 d'orthophonie par semaine (3 séances).  
58 réponses n'étaient pas exploitables.

# *Le soutien scolaire : codage*

- 63 enfants bénéficient de codage



## ***Le soutien scolaire***

- 25 enfants en intégration totale bénéficient du soutien d'un enseignant spécialisé en classe, pour une moyenne de 3h/ semaine
  - Ce soutien est fait principalement en primaire
- 28 enfants reçoivent du soutien scolaire en dehors de l'école pour une moyenne de 2h30 par semaine,
  - c'est la principale formule de soutien pour le collège
- 13 enfants bénéficient du soutien d'un AVS, pour une moyenne d'interventions de 13h.

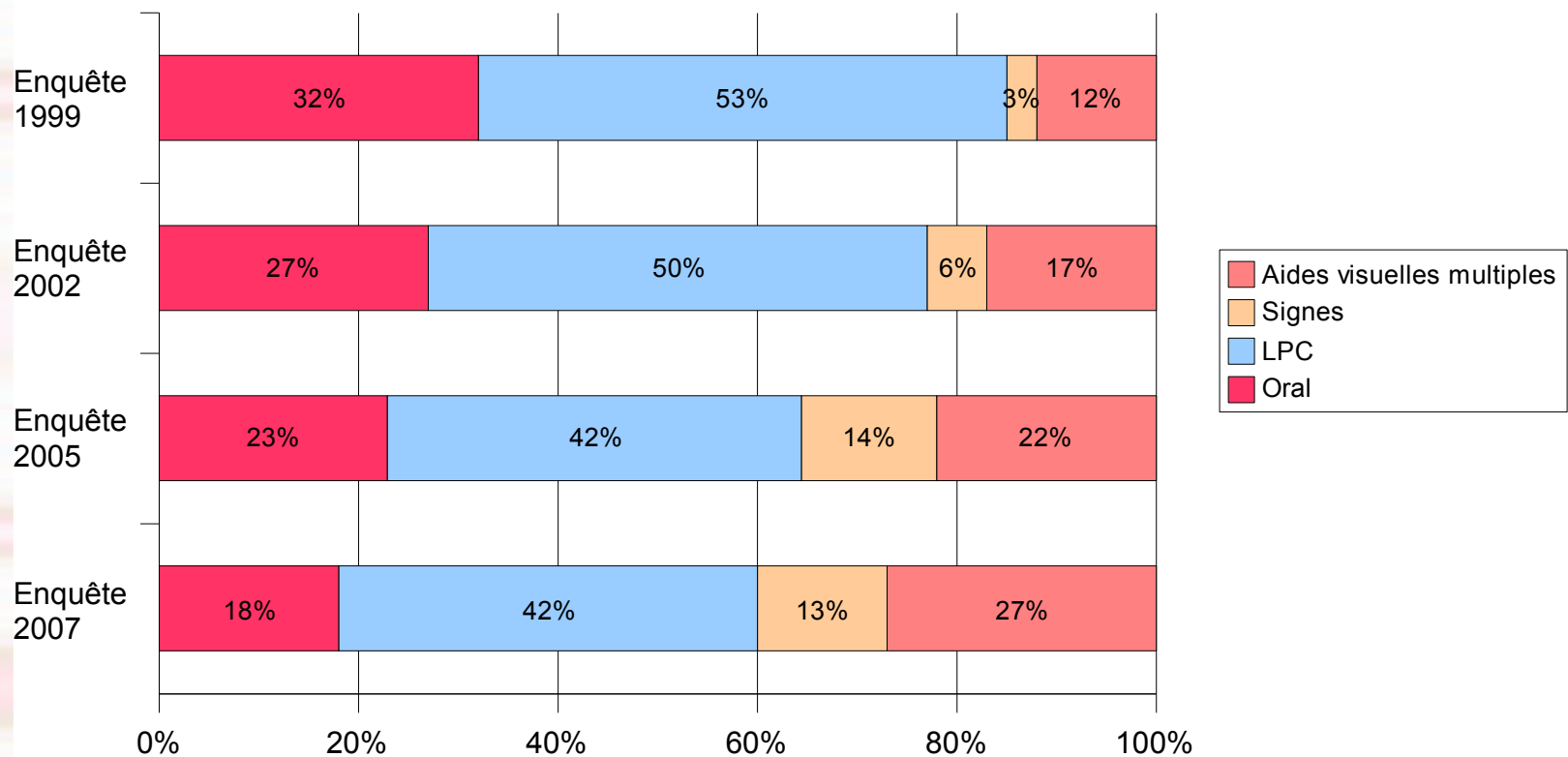
# Les modes de communication

# ***La communication***

- Les modes de communication sont regroupés sous 4 catégories :
- Oral seul
- LPC (utilisé systématiquement ou occasionnellement)
- Signes (oral et français signé ou LSF)
- Aides visuelles multiples (utilisation de LPC et de signes)

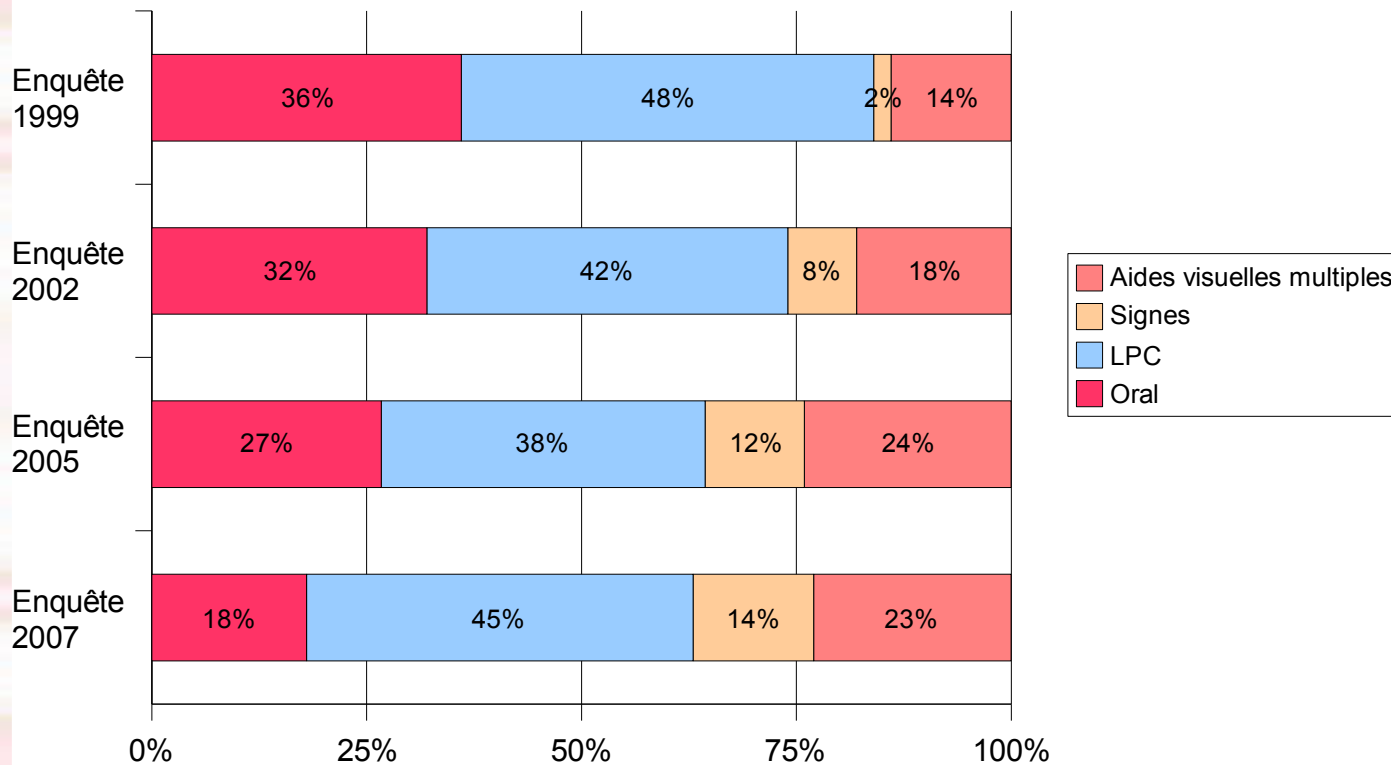
# La communication

## Mode de communication des parents



# La communication

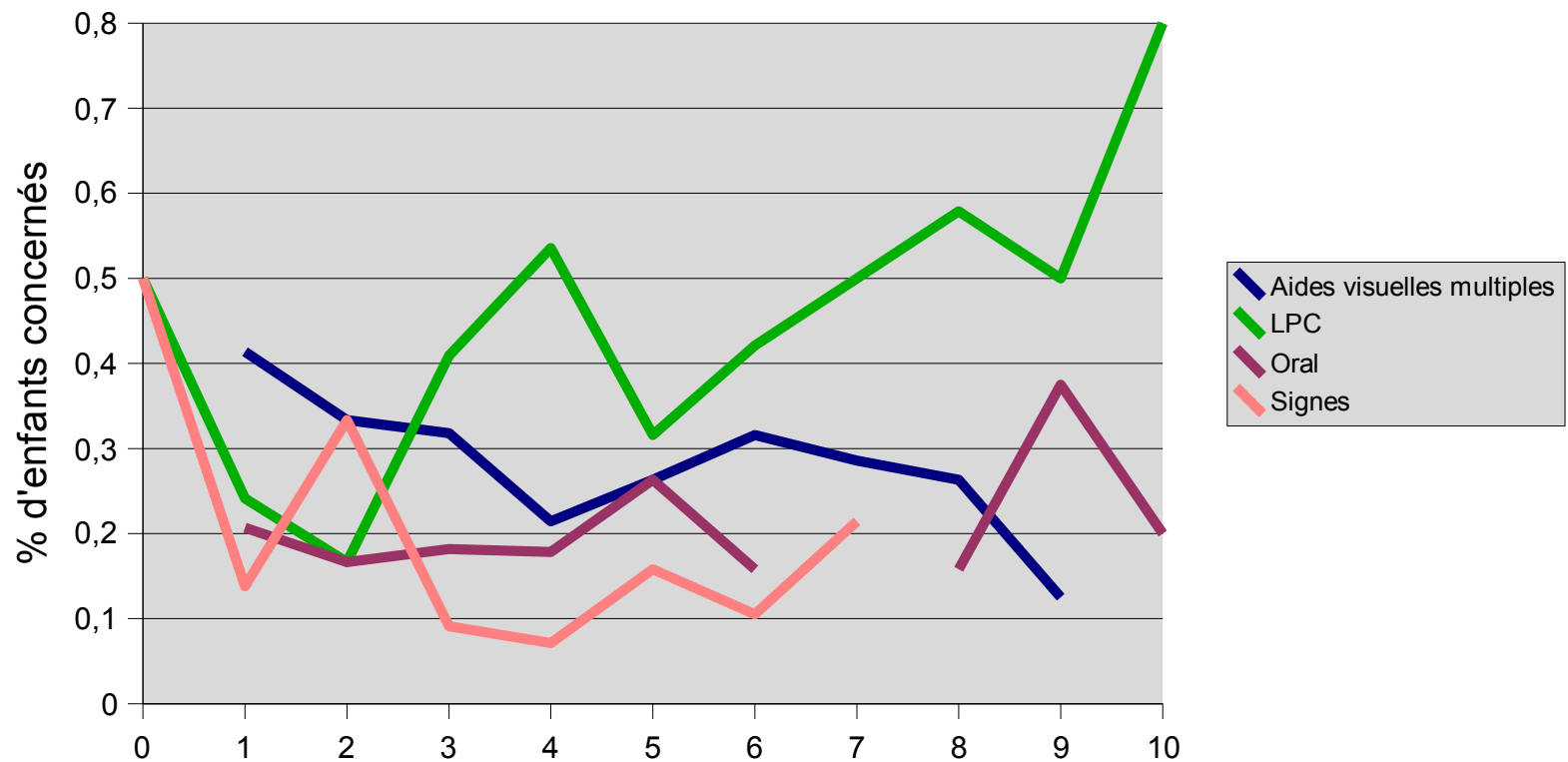
## Modes de communication des professionnels



Seulement 75% de réponses exploitables : les parents parfois ne semblent pas savoir comment les professionnels communiquent avec leur enfant

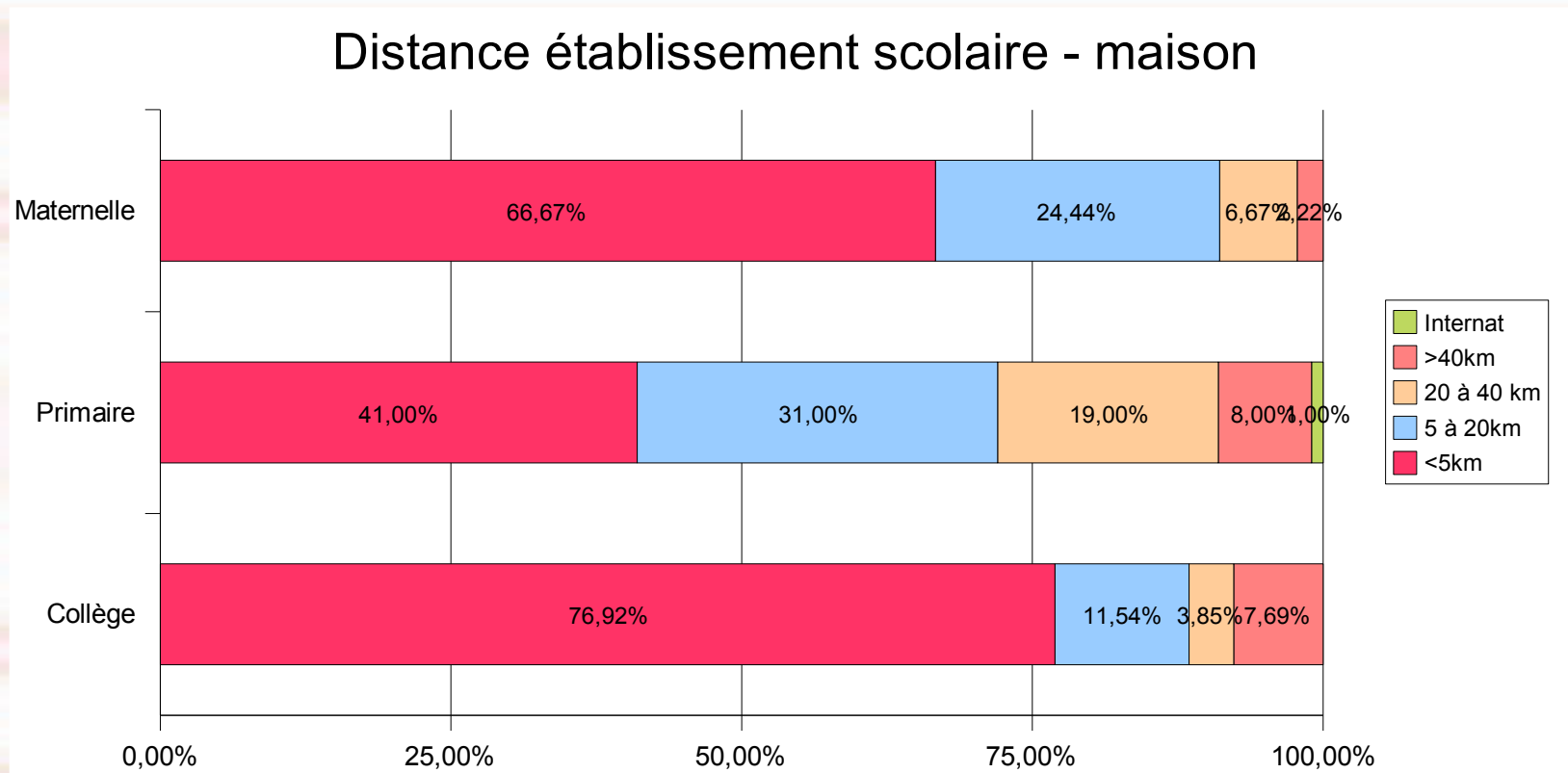
# La communication

Mode de communication par rapport à la durée d'implantation



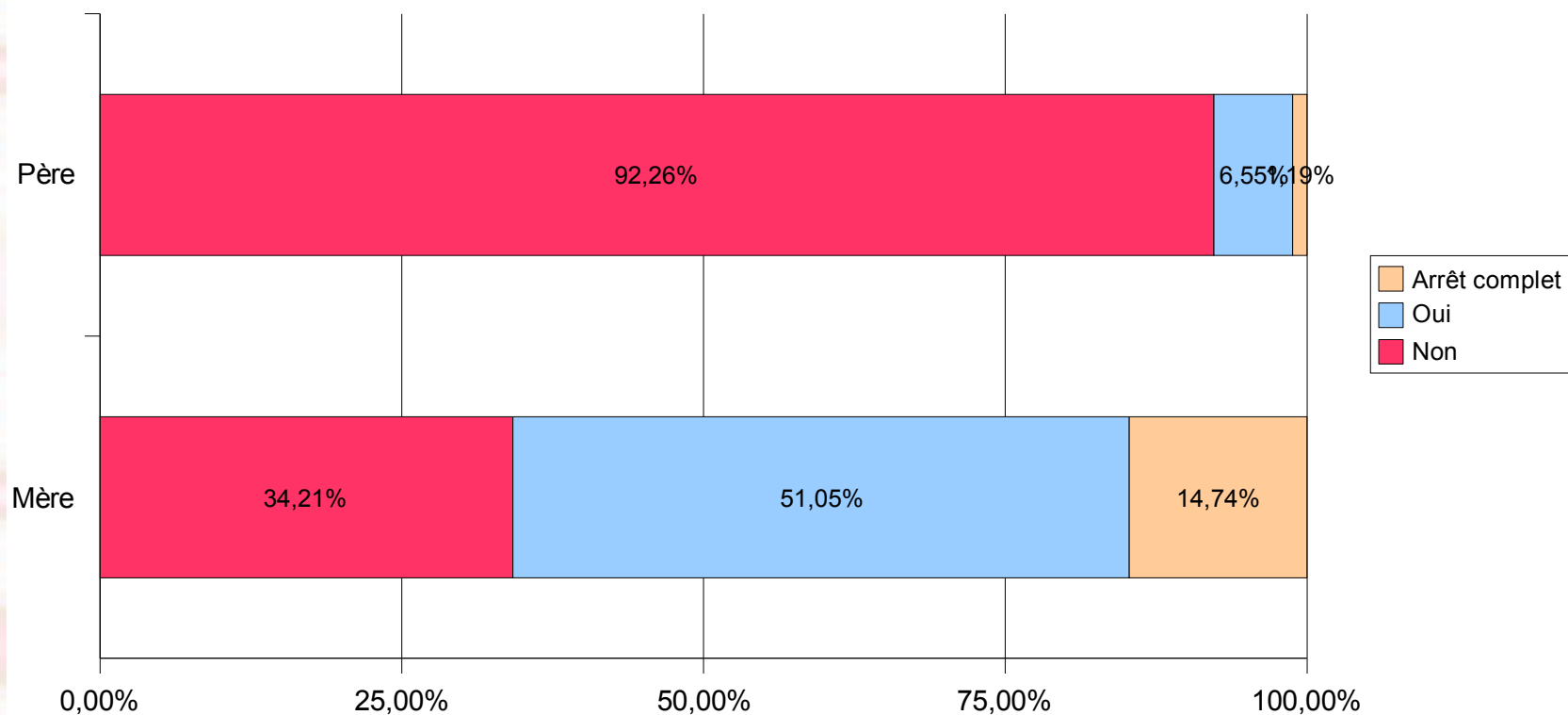
# La vie familiale

# Distance domicile-école



# *Implication parentale*

## Réduction de l'activité professionnelle des parents



***C'est fini !***

Merci de votre attention. Avez-vous des questions ?